

# 大電流・高性能電流センサ

## S29S シリーズ

# 超高精度電流センサ

## F01/02/03-L シリーズ



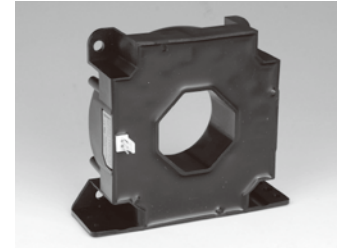
**NEW**

Super precision & high performance current sensors (Servo type, Fluxgate type)

### 1000A対応 サーボ方式センサ:S29S Series

遂に1000Aへ! 300A、500Aに続いてラインナップ化。  
大型UPSや再生エネルギーシステム等に最適な大電流対応の  
高精度サーボ方式センサです。評価用サンプル対応中。

Servo method sensor for 1000A! Lineup following 300A, 500A. S29S1T0D24 series is suitable for UPS and renewable energy system. Test samples are available now !.



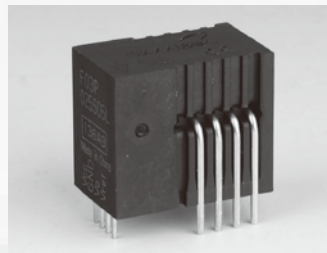
S29S Series

Parameters	Symbol	New model S29S1T0D24Z	S28S500D24Z	S27S300D15Y
定格電流 Rated current	If	1000A	500A	300A
最大電流 Maximum current	If(max)	2100A	800A	500A
定格出力電流 Output current	Io	200mA (Turns ratio = 1 : 5000)	100mA (Turns ratio = 1 : 5000)	150mA (Turns ratio = 1 : 2000)
出力電流精度 Output current accuracy	X <sub>ε</sub>	Io ±0.4%	Io ±0.5%	Io ±0.4%
オフセット電流 Offset current	mA	≤±0.4mA	≤±0.4mA	≤±0.2mA
電源電圧 Power supply voltage	Vcc	±15V ~ ±24V	±15V ~ ±24V	±12V ~ ±20V

### 耐サージ電流強化、フラックスゲート方式センサ:F01/02/03-L Series

パソコン用途に最適な超高精度、微小温度ドリフトのセンサが実現!  
従来方式では難しかった交流重畳の微小直流も測定可能に。  
雷対策として1次電流の耐サージ電流能力も強化。

Closed Loop Fluxgate system. Suitable for power conditioner, Super precision & High stability (Low temperature drift).  
The very small DC bias included in AC can be measured. Anti-Surge current.



F03PxxxS05L Series

Parameters	F01PxxxS05L	F02PxxxS05L	F03PxxxS05L
サージ電流耐量 Maximum peak current	4kAT, 8/20uS, single		
電源電圧 Power supply voltage	5.0±5%		
定格電流 If (xxx: 定格電流表示記号) Rated Current If (xxx: Rated Current symbol)	6A(006) / 15A(015) / 25A(025) / 50A(050)		
オフセット電圧 (at Ip=0A) Offset voltage	2.500V ±0.005V TcVo: ±1.4 ppm/k typ. (F03P025S05L, Ref - OUT mode)		
ゲイン電圧 (at Ip) Gain voltage	0.625V ±0.005V TCG: ≤±40 ppm/k (F03P025S05L, Ref - OUT mode)		
リファレンス入出力機能の有無 Existence of reference access	No	Yes	
空間距離 (=沿面距離) Clearance distance (= Creepage distance)	7.7 mm	7.5 mm	8.2 mm
動作温度範囲 Ambient operating temperature	-40°C ~ +105°C		

お問い合わせ  
Inquiries

株式会社タムラ製作所 電子部品事業本部 営業本部  
〒350-0214 埼玉県坂戸市千代田5-5-30 TEL.049-284-2323 FAX.049-284-6033  
TAMURA CORPORATION Electronic Components Business Sector 5-5-30 Chiyoda Sakado-shi Saitama 350-0214 Japan